

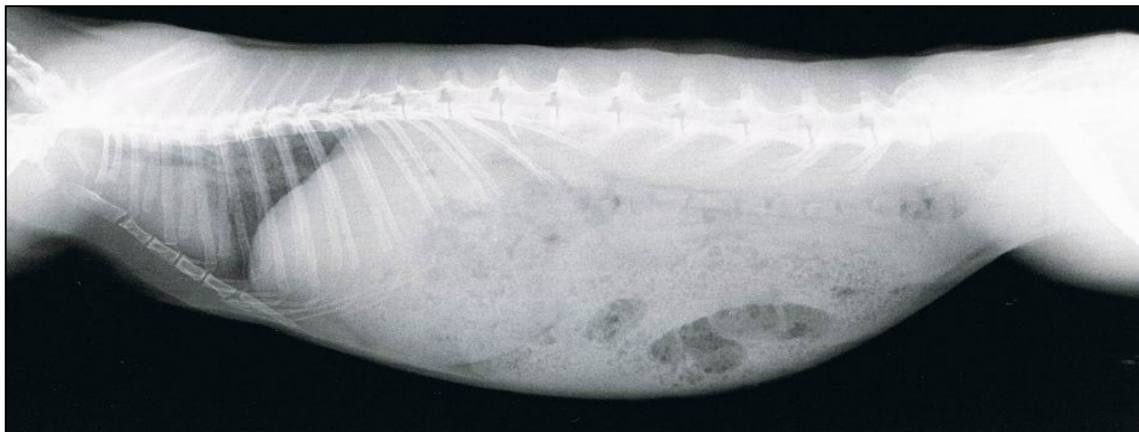
KaninchenInfo EU

www.kanincheninfo.eu

Kaninchen gehören NICHT an die Leine.



Bei Fluchtreaktion, sowie durch Verfangen oder Ziehen an der Leine werden die empfindlichen Brust- und Bauchorgane gequetscht.



Leinen und Geschirre für Kaninchen sind Tierquälerei!