

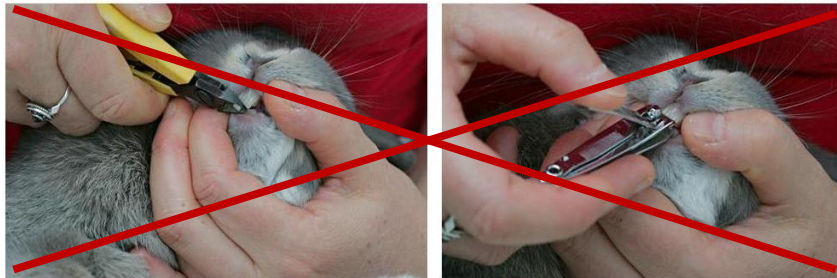
KaninchenInfo EU

www.kanincheninfo.eu

Niemals Zähne eines Kaninchens mit einer Zange kürzen!

Das Kürzen von Schneidezähnen darf ausschließlich durch einen in der Zahnbehandlung kompetenten Tierarzt und mit den richtigen Instrumenten erfolgen!

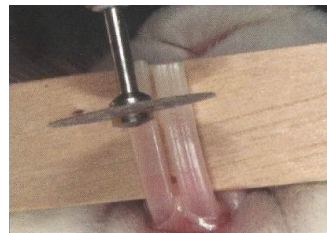
Die Verwendung einer Zange ist ein extrem schmerzhafter Eingriff und hat eine dauerhafte Beeinträchtigung der Gesundheit des betroffenen Kaninchens zur Folge.



These pictures were taken for illustration purposes only and were reworked in the computer (Photos: A. van Praag).

Diese grausame Prozedur verursacht oft ein Leben lang Schmerz und Leiden!

Ein Kürzen der Zähne darf **ausschließlich** mit einem Fissurenbohrer vorgenommen werden, alternativ tut es auch eine Diamantrennscheibe.



Die Verwendung einer Zange führt zu einer extrem schmerzhaften Kraftübertragung auf die sensiblen Zahnstrukturen!

Durch Einsatz einer Zange erfolgt ein Splittern der Zähne, da diese eine Längsstruktur aufweisen. Diese sehr feine Aufsplitterung zieht sich bis unter das Zahnfleisch, welches ebenfalls verletzt wird.

Das kann man sich vereinfacht wie ein Streichholz vorstellen, das in der Mitte zerbrochen wird, hier ergibt sich ebenfalls ein zersplittern der Fasern. Daraus resultiert eine bakterielle Besiedelung mit Infektion und extrem schmerzhafter Abszessbildung. Bedingt durch die extrem zähflüssige Konsistenz des Kanincheneiters, was ein „Abfließen“ verhindert, kann es sehr schnell zu einer regelrecht metastatischen Ausbreitung kommen, was zu einer irreparablen Auflösung der Kieferstabilität führt. Bei fortgeschrittener Zerstörung des Kiefers kann man das Tier dann nur noch erlösen.

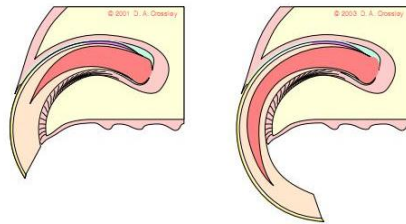


9. Pus present at the mandibular incisors, which have stopped growing, as a result of pulpitis and abscessation subsequent to repeated trimming with nail clippers



*Typischer
Zahnwurzelabszess
als Folge des
Kürzens mittels
einer Zange.*

Sind die Schneidezähne zu lang, so ist auch die Zahnpulpa zu lang (Bindegewebe in der inneren Zahnstruktur, das von Nervenfasern durchzogen und sehr stark durchblutet ist). Entsprechend schmerzhaft ist pulpennahe Kraffeinwirkung!

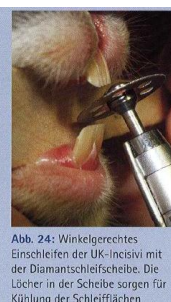
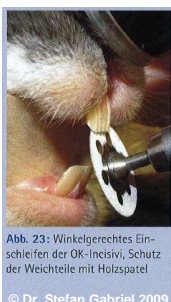
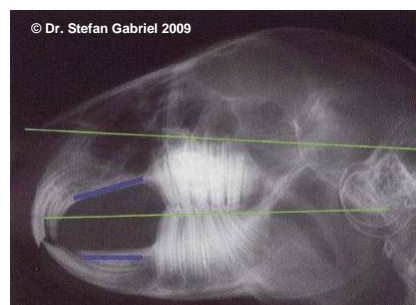


Die Folge ist eine so genannte Pulpitis (Entzündung des Gewebes im Zahninnenraum)! Dieser Prozess kann sich über Wochen und Monate hinziehen und verursacht dauerhafte extreme Zahnschmerzen. Das Endergebnis ist fast immer ein Zahnwurzelabszess und hat den Verlust des Zahnes zur Folge!



Ein Kürzen der Schneidezähne mittels einer Zange führt ebenfalls zur Bildung scharfer Zacken, die für das Tier ebenfalls zu sehr schmerzhaften Verletzungen führen.

Des Weiteren ist es von elementarer Bedeutung, das für eine fachgerechte Zahnkorrektur das Erreichen der korrekten Position und Winkel aller Zähne des Kaninchens von Bedeutung sind. Diese korrekten Winkel lassen sich mit einer Zange definitiv nicht erreichen!



Fazit:

Das Kürzen der Schneidezähne mit einer Zange ist für die Tiere nicht nur extrem schmerzhaft, die daraus resultierenden Folgeschäden werden sie monatelang, ggf. auch lebenslang tragen müssen. **Diese barbarische Prozedur ist de facto Tierquälerei!**

Abbildungen:

© www.medirabbit.com und Spektrum Tiermedizin Klein- und Heimtiere, Zahnerkrankungen bei Kaninchen - Diagnostik und praxisgerechte Behandlungen © Dr. Stefan Gabriel 2009